

しん きん かん

# 信金感!!

くましんイヤーブック  
2015 No.3

平成 27年 11月 30日(月)発行  
[発行]

熊本信用金庫

〒860-8655 熊本市中央区手取本町 2 番 1 号  
電話番号 :096-326-2211



椎葉 美咲

こんにちは!本店営業部の椎葉美咲です。  
入社してもう半年が経ってしまったのかという気持ち  
でいっぱいです。時間の流れの早さについていくことに  
必死になりがちですが、教わったことを自分の知識として  
身に付けることが出来るように、辞めは立ち止まり、  
思い込める余裕を持ちながら精進していきたいです!

今回の表紙は…  
新入職員が色々な職業に  
なりきってみました!



永田 恭平

西部支店の永田恭平です!小さいころから好奇心旺盛  
で多くのものに手を出してきました。その中でも1番  
苦手な野球を好きになり、熊谷でも野球部に入部しま  
した!仕事に野球に、1日でも早く戦力になれるよう  
に頑張っていきたいです!よろしくお願ひします。



馬場 将大

長編支店の馬場将大です!入社して数ヶ月が経ちま  
したか学ぶべきことがたくさんあります。これから様々  
なことがあると思いますが、経験のうちと思っで自分  
の中に吸収し、成長していきたいと思ひます。

撮影  
フォトグラファー 福岡 修平

## 創業、起業は熊本信用金庫へ!

現在、日本では開業率より  
廃業率の方が大幅に上回っ  
ている状況で、このままでは  
中小企業・小規模事業者  
数は減少し続けてしまいま  
す。そこで我々熊本信用金  
庫では、創業・起業を志す  
方々を積極的に応援し、地  
元熊本を中心とした地域経  
済の発展に貢献するため次  
のような取り組みを行って  
います。

1. セミナーで学ぶ! セミナーで出会う!
2. 専門家に相談する!
3. 各種補助金の申請を全面サポート!

経営に関する「ワカラナイコト」を一緒に解決するための「経営力UPセミナー」や、同僚のような悩みを共有するための「異業種交流会」を開催しています。「異業種交流会」では、見事ビジネスマッチングも成立しました!

当金庫で開催中の「よろず支援拠点出張相談会」では、専門家に売上増加策、販路拡大、広報戦略などなど、なんでも無料で相談できますのでお気軽にご利用ください!この出張相談会は大変好評で、なかなか予約が取れないのでお早めにお電話を!

平成27年度の創業補助金(H27年6月12日採択分)の採択件数は全国756件、熊本17件、内当金庫の補助金申請支援による採択件数は5件となっており、実は熊本の金融機関では1番件数が多いんです!

様々なカタチで皆様の創業を応援いたしますので創業を志したらお気軽にご連絡いただければと思います!  
ご連絡・ご予約はコチラ!→経営サポートチーム Tel096-326-9423 (担当:倉光)



経営サポートチーム チーフ  
中小企業診断士  
倉光 秀昭

## 【もくじ】

- 02 ●突撃レポート!  
くましん創業応援団
- 03 ●ヘアース  
・ベトナム ENJU  
・株式会社 T-factory  
・株式会社あいの  
・旬彩菜々つ屋  
・P+Heart 動物病院  
・Child House パラボナ  
・東栄株式会社
- 表紙の撮影にご協力頂いた  
企業様のご紹介!
- 04 ●27年度上期得意先係優績者
- スポーツレクリエーション
- 【財産相続】について  
知っておこう!



Best な明日をずっと!

## ベアーズ



ベアーズ  
代表: 竹田光秀さん  
住所: 熊本市区佐土原2丁目7-65  
TEL: 096-369-5025

車の販売から修理等を行っている、マスコットキャラのクマが印象的なベアーズさんにお伺いしました! 店内はテーマカラーであるオレンジ色が明るく、カフェのようにリラックスできます。

車屋さんに行くときって、ワクワクするけど少し緊張もするのですが...ベアーズさんでは竹田社長自身が車の知識が豊富で安心して相談でき、またスタッフさん含めアットホームな雰囲気なので「女性や家族だけでも来やすい」という声も多いんだとか。

社名の由来である「Best な明日をずっと!」には「ずっと状態の良い車に乗ってほしい」という想いが込められています。

今回は初めて車の裏側を見せて頂き、とても貴重な体験が出来ました。また行きたくなる居心地の良いベアーズさんでした。取材担当: 宮崎

# 突撃レポート



我ら

くま

創業

# 創業

近年、創業された方たちの  
行ってまいり  
みなさんのご協力と仕事



今回、取材にご協力頂いた企業様



ベアーズ



ペットサロンENJU



株式会社 T-factory



株式会社 あいの

「常に「犬目線」」がモットーのお店

## ペットサロン ENJU



ENJU  
代表: 濱田祐子さん  
住所: 熊本市区山室6丁目9-25  
TEL: 096-343-8688

「飼っている犬をトリミングサロンに連れて行ったらけがをして帰ってきて。そのショックがきっかけです」そう話すのは、熊本市区に今年5月にオープンした犬の美容室ENJUの濱田祐子さん。自らの経験から、トリミングサロンに不信感を持ち、開業に至りました。初めて愛犬をトリミングに出す人も安心できる、明るくてきれいな店内に入ると、トリミングテーブルと犬専用のドライヤーを発見。「初めてで落ち着かないワンちゃんもこの上に乗るとおとなしくしてくれるんです。」手際よくブラシを掛けながら話す濱田さんのワンちゃんに対する優しいまなざしが印象的でした。モットーは「常に「犬」目線」。来店する犬の満足度を最優先に考え、なんとシャンプーやドライヤーの温度もそれぞれに合わせて変えるそうです! リピーターが多いのも納得です。

取材担当: 松本

まさに職人技が光る徹底品質!

## 株式会社 T-factory



今回取材させていただいたのは、金属加工業を営んでいる株式会社T-factoryさん。主に商業施設や学校の手すりの製作をされています。

溶接の見学をしていると「やってみますか?」と従業員の方に勧められ、機械を貸していただけることになりました。軽く勧められたので案外簡単に出来るものなのかと思いきや、面をつけると真っ暗で全然手元が見えない状態。場所を定めて溶接をすることは大変難しいことだと痛感しました。

上村社長によると、最近では物干し竿やアイアン調の手すりなど、洋風スタイルの住宅メーカーからの受注も増えているそうです。今後は、一点もののモニュメント造り等にも携わりたいとお話してくださいました。取材担当: 椎葉

株式会社 T-factory  
代表取締役: 上村電生さん  
住所: 菊池郡菊池町大字津久礼21-3  
TEL: 096-213-5301

日本のお茶を世界へ

## 株式会社 あいの



製茶機械卸会社にお勤めだった井野社長は、各地の製茶現場を見てきた中で、多くの方に喜ばれる製茶工場を作りたいとの思いが強くなったものの、社員の立場としての限界を感じ、思い立ったその日に退職し、前勤務先の代理店として起業するという熱い気持ちをもった方です。変わらない営業スタイルで多くのお客様から信頼され、現在日本最大級の碾茶"炉と排水ろ過システム"事業の完成に向け日々奔走中。この工場は地元お茶農家の売上増につながるなど多くの方が完成を待ち望んでいます。もっとお茶業界を盛り上げたいと熱くあつく話す井野社長。取材中いただいたお茶は絶妙な湯加減の最高のお茶でした。※碾茶(てん茶)・抹茶を石臼で挽く直前の状態(店舗にてお茶の購入と試飲ができます。)

取材担当: 中村



株式会社 あいの  
代表取締役: 井野秀和さん  
住所: 熊本市区中央区八王寺町35-1  
TEL: 096-370-7088

## 表紙の撮影にご協力頂いた企業様



## 有限会社 クリエイト九州さん(花の駅)

「花の駅」は、毎週社長の目利きにて仕入れた自慢の花で溢れており、優しい気持ちになれる場所です。近くを通られた方は、ぜひ一度立ち寄らせてみて下さい。

住所: 上益城郡嘉島町下六嘉 1877  
電話: 096-365-8735







# しん 援団

お店や仕事風景の取材に  
ました！  
に対する情熱に脱帽です！

です。ありがとうございました！



建築を力強く支えます！

## 東栄 株式会社



コンクリートを巧みに操る若くイケメンの東社長は、学生の頃はラグビーと陸上に、現在はアームレスラーとして活躍されており、五郎丸とS.スタローン併せたような強靱な肉体と優しい笑顔が大変印象的な方です。

取材当日、ポンプから圧送される重い生コンを的確かつ迅速に操る姿を拝見し、体力と判断力を要する重労働であることがわかります。また天気に左右され悪天候が続けばタイトな日程になることも多い中、その対応力と技術力は業界内でも評判です。「従業員を東栄現場に追われ七転八倒の日々ですが、責任ある仕事に充実感もあります」と、始終笑顔の東社長には不思議と人を惹きつける力があります。

「会社の質=人」とよく言われますが、それを社長自ら実践されている同社の今後が楽しみです。  
取材担当：木庭

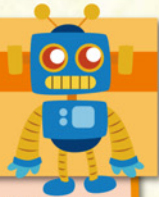


東栄株式会社  
代表取締役：東 誠一さん  
住所：熊本市南区上ノ郷2丁目9-11  
TEL:096-227-6497



両親へ感謝の思いを込めて

## Child House パラポナ



今回私がおじゃましたのは、今年8月にOPENしたばかりの託児所、Child House パラポナさん。経営者である山北さんは、「遊びの中でどれだけ学べるか」お子様をお預かりする中で、教育にも力を入れたい！という思いから、2.5歳という若さでこの託児所を開業されました。小学校教諭の免許をお持ちの山北さん。それを生かした教育や他の託児所では経験できないような外国人スタッフによる英会話、ベビーマッサージなどに積極的に取り組んでいらっしゃいます。まだOPENしたばかりですが、お子様・保護者・スタッフとアットホームな環境を築き、「心の相談室」となれるように絆を深めていきたい！と話してくださいました。

ちなみに…「パラポナ」って？パラパラポナという言葉の略で、ハワイ語で「絆」。実は、山北さんのお名前も「きずな」さんなんです。ご両親からもらった名前であり、ご両親の支えあつての開業。

感謝・恩返しの意味を込めてパラポナと名付けられたそうです。  
なんだか心が温まりますね^^

取材担当：山内

Child House パラポナ  
代表：山北きずなさん  
住所：熊本市中央区本荘町686  
TEL:080-6430-4309



こだわり抜いた店づくり

## 旬彩 菜々つ星

飲食業から一度は他のお仕事も経験された畑野社長でしたが、食を通じた接客の魅力を忘れられず開業を決意されました。

「様々なシーンでお客様にご満足頂ける料理を提供したい！」「価格以上に満足し、また行きたいと思われる店にしたい！」という接客と料理に妥協のない畑野社長。そのこだわりから店内はとても高級感が漂っていました。

当然料理にもこだわりがあり、何度来店しても飽きがかないよう、その日仕入れた食材でコース料理の内容を変更されているのだとか！これなら毎回どんな料理が並ぶのか楽しみですよ！

社長の熱い思いが詰まった旬彩「菜々つ星」。記念日などの大切な日に訪れたいお店がまた一つ増えました。  
取材担当：馬場



旬彩 菜々つ星  
代表：畑野謙史郎さん  
住所：熊本市中央区中央街2-28  
TEL:096-312-0005



愛にあふれた動物病院

## P+Heart 動物病院

今回、私が取材させていただいたのは、ピーハート動物病院！飼い主様とともに、ペットの事について真剣に向き合える動物病院をと思い開業を決意。院長は情熱的で、ペットが元気を発して見せてくれることが1番の喜びとの事。少しでも長くペットと同じ時間を共有できるように、癒しと安らぎのある『街のホットステーション』として、地域の動物医療の活性化を目指されています！みなさんも気軽に足を運ばれて、上ノ郷先生と情熱的なトークを楽しんでみませんか？取材担当：永田



P+Heart 動物病院  
獣医師：上ノ郷 雅子先生  
住所：合志市豊岡2526-14  
TEL:096-273-7507

## ブライトガレージさん

撮影協力をして下さったブライトガレージの東町社長。磯釣り大好き、クルマ大好きな優しい方です！気軽に立ち寄れる空間を提供したいとの事☆車検や購入など…車や釣りの事なら何でもご相談下さい(笑)

住所：合志市栄 2381-2 電話：090-2509-7854  
HP: <http://brightgarage.net/>



## 美容室Areaさん

美容室 Area の店内には、開放的で大きな窓ガラスがあり、外からは見えにくく、気分転換にはもってこいの空間です♪年齢層も幅広く、長いお付き合いを希望される方にはお勧めですよ☆

住所：熊本市東区健軍本町10-2 電話：096-297-2504  
Facebook⇒Hair&Nail Area



## 27年度上期得意先係優績者



1位

子飼支店 濱口 翔太

吉弘支店長をはじめ、子飼支店の皆で獲得できたと思います。今後も初心を忘れる事なく、仕事頑張ります!



2位

県庁前支店 宮本 直樹

支店の皆さんはもちろんですが、お客様に支えられてよい結果を残す事ができました。今後も一層努力致します。



3位

健軍支店 渡邊 雅之

お客様から信頼して頂ける担当者になれるよう頑張ります!

## くましんスポーツレクリエーション「ドッチビー大会」



ボウリング、クイズ大会に続き、今年のくましん懇親会は『ドッチビー大会』を開催!

若手若人職員が、開会式から盛り上げてくれました!初めてドッチビーをする人が多く、最初は慣れませんでした。試合が進むにつれて白熱していきました。

決勝に進んだのは、長嶺支店 VS 秋津支店!一進一退の攻防の末、優勝は藤吉キャプテン率いる秋津支店となりました。

今回は支店対抗でしたので、各支店の団結力は大会を通じてより強いものになりました。



始球式!



とっても盛り上がりました!

## 「財産相続」について知っておこう!!

お久しぶりです、ファイナンシャル・プランナーの山口です。

早いもので、このコラムも今回で三回目となります。前回は「老後の年金制度」ということで、今回はご自身の「財産相続」についてお話したいと思います。自分の他界後のことなんか考えたくないという方もいらっしゃると思いますが、「終活」という言葉もでてきたように自身の他界後のことを考える方は増えてきています。相続税改正により、平成27年1月1日以後の相続については基礎控除額や税率等が変更となっており、相続税がかかる人の割合が増えています。「相続」が「争族」とならないように、少し真面目に考えてみましょう。



1級ファイナンシャル・プランニング技能士 山口 真

### 終活とは?

生前のうちに自身のための葬儀や墓などの準備等、残された者が自身の財産の相続を円滑に進められるための計画を立てておくこと。

### 「相続」とは?

\*法定相続分とは…民法900条で定められた(相続財産の)取り分  
\*遺留分とは…民法1028条で定められた、相続人(兄弟姉妹を除く)に対する最低限の財産保証。

死亡した時、その人が持っていた全部の財産(預金、不動産のような積極財産、借入金や未納税金のような消極財産)を一定の範囲の親族に受け継がせることです。通常は相続人が協議により配分を決めますが、遺言により法定相続分とは異なる配分にしたり、法定相続人以外の第三者に財産を譲るといったことが可能となります(ただし、遺留分を侵害しない範囲で)。この時受け継いだ財産に対して課税されるのが相続税です。

相続税の計算方法はここでは割愛しますが、仮に相続人が配偶者・子供2人で遺産額が8,000万円の場合、従来は0円の計算だった相続税が、法定相続通りとして総額175万円、子供2人のみ(配偶者は相続放棄)で相続した場合には、総額350万円の相続税が課せられることとなります。相続財産が住宅等の不動産のみの場合、翌年に請求される相続税の支払い時に困る上、財産分与も難航するおそれがあります。そのため預金や生命保険等の金融資産を確保しておく必要があります。



## 生命保険の非課税枠の活用

効率的な金融資産の確保策として生命保険の活用があります。まとまったお金を確実に確保できる他、自分の財産から毎月の保険料を支払えば、相続財産を減らすことができます。その上、非課税枠の範囲内であれば、相続税の負担なく保険金を受け取ることができるというメリットもあります。また、相続人が2人いて財産は自宅のみという場合には、遺言で自宅を1人に、生命保険金をもう1人に分けるようにすれば、相続でもめる可能性を抑えることができます(蛇足ですが、11月15日は「いい遺言の日」です)。当庫で取り扱っている保険商品の中にも、フコクしんらい(終身)、アフラック等、非課税枠の対象になるものがありますし、相続全般についても、お気軽に窓口もしくは渉外係にご相談下さい。後顧の憂いをなくし、人生を楽しみましょう。

\*生命保険金の非課税限度額は…相続人が受け取った生命保険金のうち、法定相続人1人につき500万円の金額が非課税となります。  
\*いい遺言(いごん)の日とは…日本で夫婦間の遺産や相続に対する関心を高めるために制定された記念日。

お問い合わせはホームページ  
またはお近くの窓口まで



くましん

検索

<http://www.kumamoto-shinkin.jp>

## 編集後記

【山内】今回取材を通して、お客様の声・思いを直接聞く事ができ、とても良い経験になりました。この「信金感!!」で多くの方に伝わればと思います。  
【宮崎】取材させて頂き、企業のこだわりや工夫などを知り、自分自身もお客様の為に何が出来るか改めて考えるようになりました。貴重なお時間ありがとうございました。  
【松本】通常は窓口業務なので、実際に訪問してお話を聞くことは、こだわりや熱意をより近く感じる事ができ、貴重な経験でした。  
【木庭】今回の取材を通じ、これからも全力でお客様の発展に力を注いでいきたいと改めて思いました。  
【樋田】ご協力いただいたお客様方、感謝申し上げます!この紙面を通して、今後もっと多くのお客様と出会える様、頑張っています!(私は常に裏方で・・・)  
【編集長・中村】今回の取材に快く御協力いただいた企業の皆様のおかげで3作目となる「信金感!!」を無事に発行する事が出来ました。本当にありがとうございました。沢山の人の力が合わさって1つのものが出来上がった事に改めて感動しました。