

多子家族応援 希望の星

子宝定期預金

18歳未満のお子様を
2人以上扶養されて
いる方へ

店頭表示金利

特別適用金利

プラス 年 **0.1%**

上乘せします!

(金融情勢の変化により、利率を変更する場合があります。)

※1年後の満期日以降は、店頭表示金利となります。
※2013年1月1日から2037年12月31日までの間にお受取りに
なる利息には「復興特別所得税」が課税されますので、20.315%
(国税15.315%・地方税5%)の税金がかかります。

お子様たちの希望と
明るい未来のために



くましんは子育て家族を応援します!

詳しくは、くましんホームページをご覧ください。か、
店頭窓口または得意先係にお申し出ください。

 熊本信用金庫



くましん
ホームページ



くましん公式
facebook

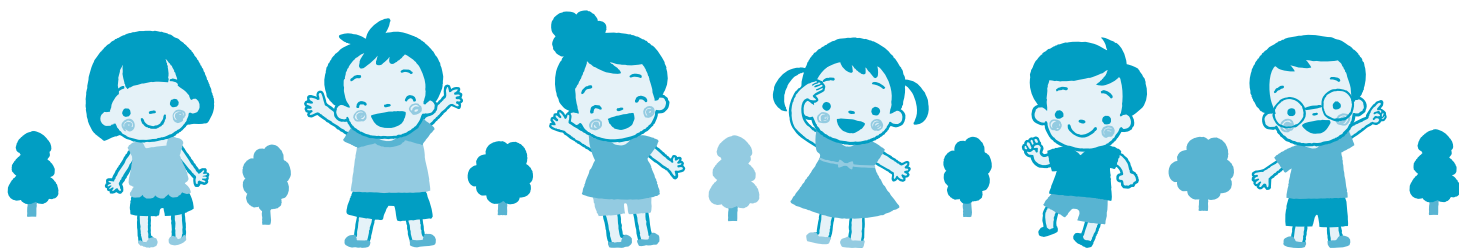
くましん

検索

<http://www.kumamoto-shinkin.jp>

支店名

子宝定期預金



商品概要

ご利用いただける方

- ★個人のお客様
(18歳未満のお子様を2人以上扶養している方)

種類

- ★スーパー定期・スーパー定期300

お預入期間

- ★1年《自動継続扱い》

適用金利

ご入金時の店頭表示の利率に上乗せします。
(ご入金時18歳未満)

店頭表示金利

プラス**0.1%**上乗せ

※1年後の満期日以降は店頭表示金利となります。

確認書類

- ★住民票等によりお子様の人数、年齢を確認させていただきます。

中途解約のお取扱い

- ★預金規定に基づき預入期間に応じた中途解約利率により計算して利息とともにお支払いします。

お預入金額

- ★10万円以上1,000万円未満
※新規預入れのみとします。
※お一人様の限度額は、1,000万円までとします。

預金保険制度

- ★預金保険の対象商品です。
決済用預金を除く当金庫の他の預金元本と合わせて1,000万円までとその利息が保護されます。

その他

- ★※2013年1月1日から2037年12月31日までの間にお受取りになる利息には「復興特別所得税」が課税されますので、20.315%(国税15.315%・地方税5%)の税金がかかります。
- ★他の金利上乗せ商品や各種キャンペーン商品との併用は出来ません。

※詳しくは、お気軽に店頭窓口におたずねください。

店舗一覧

本店 ☎096-326-2211
川尻支店 ☎096-357-6231
健軍支店 ☎096-367-1011
子飼支店 ☎096-343-5233

南熊本支店 ☎096-372-1133
新外支店 ☎096-367-3811
上熊本支店 ☎096-325-1231
秋津支店 ☎096-365-1101

西部支店 ☎096-354-4811
江津支店 ☎096-363-1611
新地支店 ☎096-339-1222
御幸田迎支店 ☎096-379-0006

長嶺支店 ☎096-381-3288
宇土支店 ☎0964-23-5511
菊陽支店 ☎096-232-3330
合志支店 ☎096-248-3335